

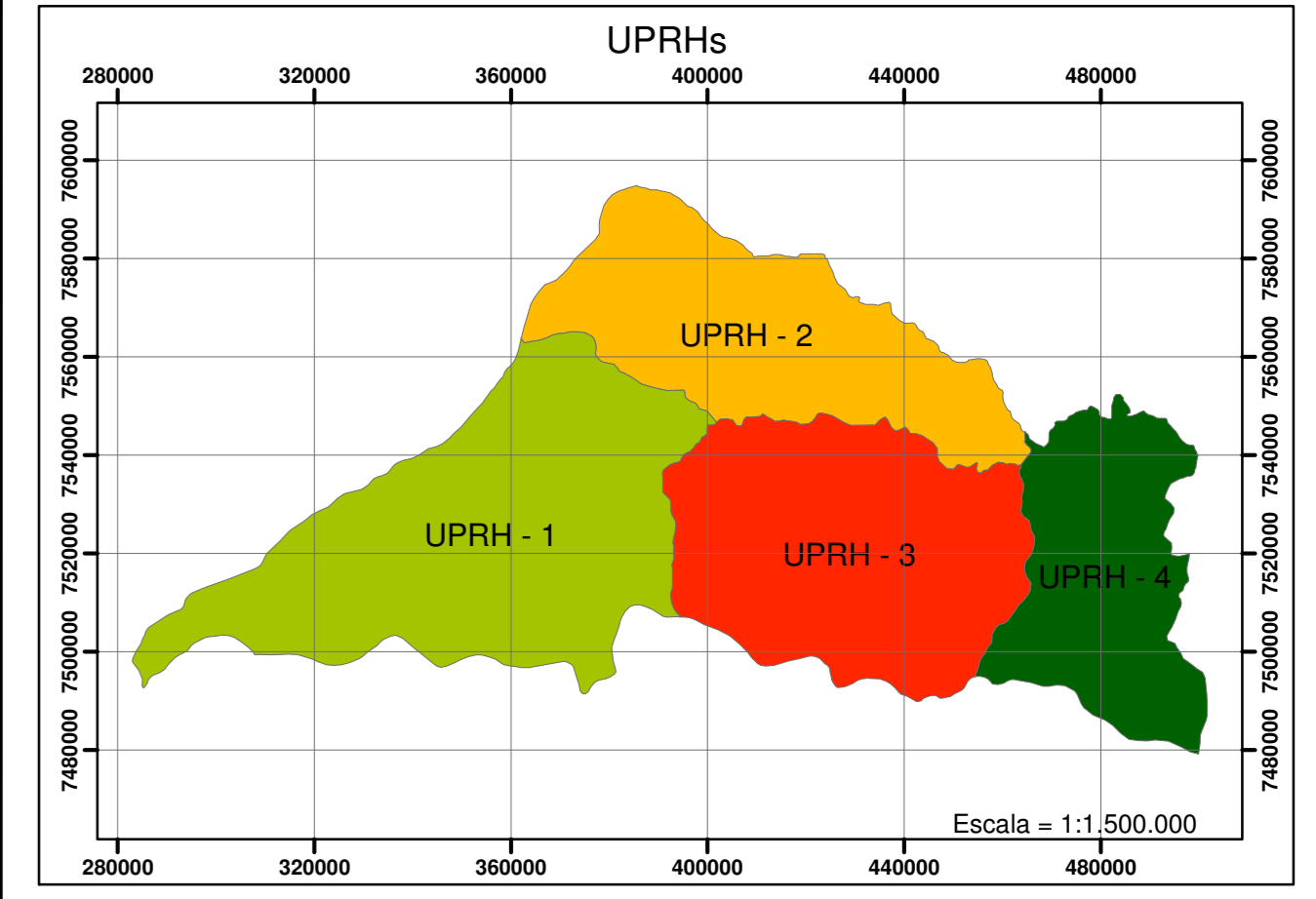
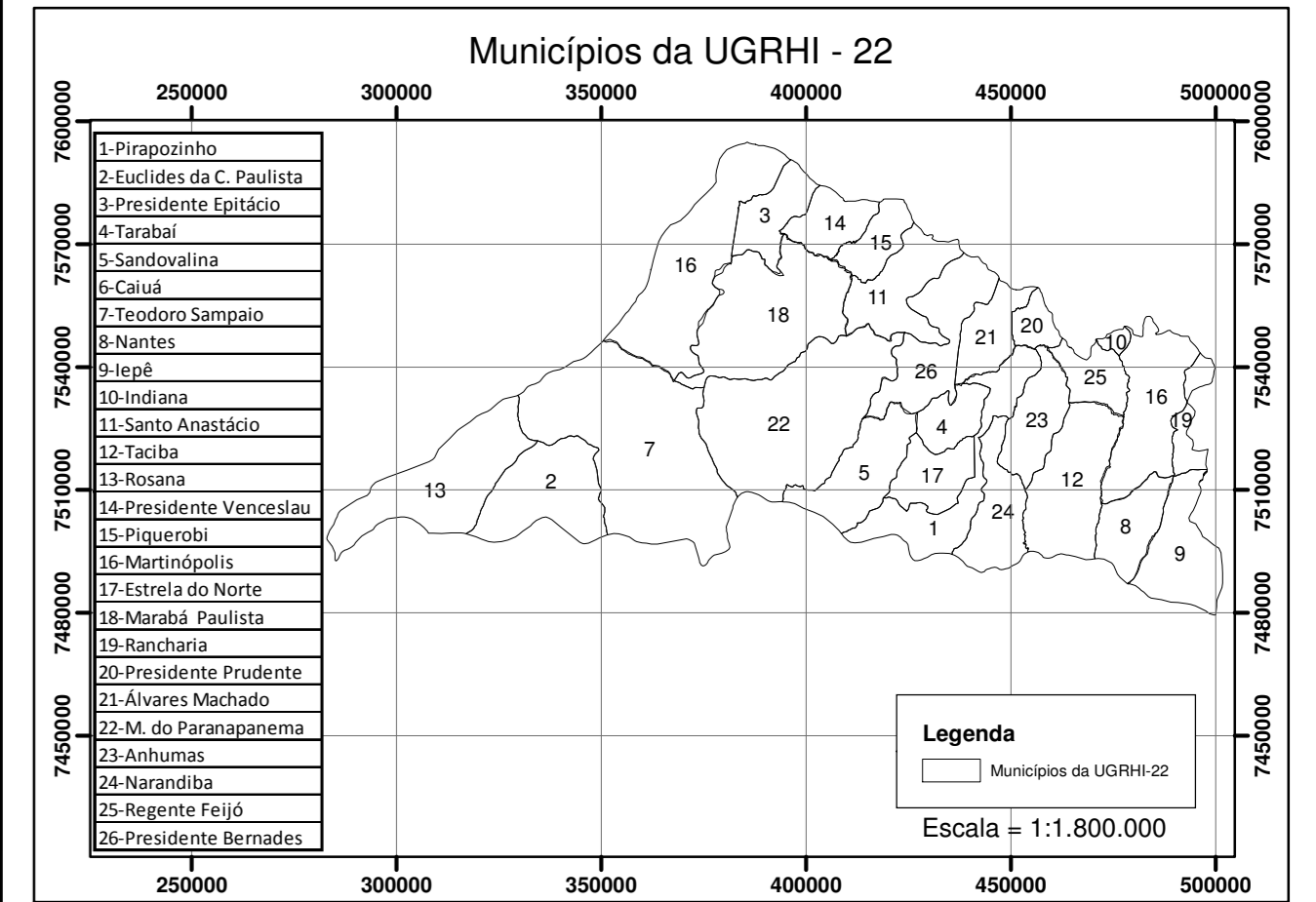
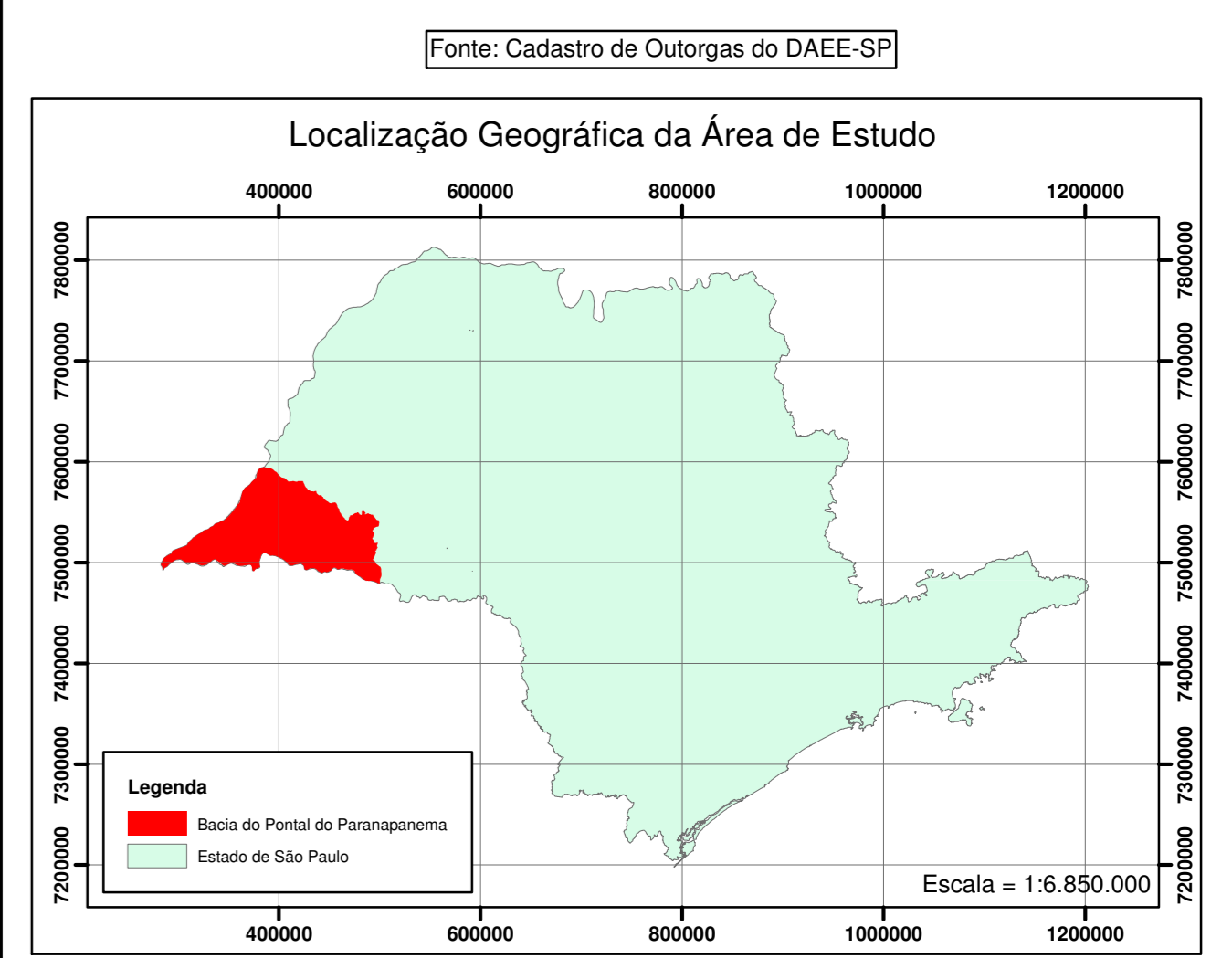
Legenda

- Distrito do Município
- Hidrografia
- Limite UPRHs
- Limite UGRHI-22

Lançamentos

Tipos de Usuários

- Industrial
- Mineração
- Uso Doméstico
- Uso Rural



Município	Corpo Receptor	Tipo de usuário	UTM-N	UTM-L
L1	Avares machado	Córrego do Lincoeto	444250	7545540
L2	Aihumas	Córrego São Pedro	460510	7535570
L3	Aihumas	Rio Santo Anastácio	456930	7545100
L4	Aihumas	Córrego São Pedro	458493	7534677
L5	Caluá	Rio Caluá	400100	7583500
L6	Caluá	Ribeirão Cauaizinho	397447	7586807
L7	Estrela do Norte	Cór do Rebojo	425390	7501493
L8	Estrela do Norte	Rib das Laranjeiras	434400	7518020
L9	Estrela do Norte	Rio Rebojo	430730	7512130
L10	Euclides da Cunha Paulista	Rio Paranapanema	334457	7503809
L11	Iepê	Ribeirão dos Fatos	491748	7493396
L12	Marábá Paulista	Rio Santo Anastácio	407900	7564500
L13	Marábá Paulista	Córrego Sagui	400458	7555615
L14	Mirante do Paranapanema	Cór da Inhanga	383610	7533550
L15	Mirante do Paranapanema	Aluente Cór da Inhanga	387500	7529330
L16	Mirante do Paranapanema	Aluente Rio Santo Antonio	405330	7536630
L17	Mirante do Paranapanema	Córrego da Figueira	409525	7535400
L18	Nantes	Córrego Corado	475950	7498100
L19	Nantes	Córrego do Corado	475870	7497970
L20	Nantes	Cór da Onça	448770	7524850
L21	Narandiba	Córrego Laranjeira	443138	7522938
L22	Pirapozinho	Aluente do Cór Pirapo	447190	7537390
L23	Pirapozinho	Aluente do Cór Pirapozinho	446440	7536950
L24	Pirapozinho	Aluente do Cór da Noite Negra	456370	7540620
L25	Pirapozinho	Ribeirão Pirapozinho	447040	7538230
L26	Presidente Bernardes	Córrego Barro Preto e Córrego Guaculândia	443600	7566350
L27	Presidente Epitácio	Rio Paraná	379050	7588650
L28	Presidente Epitácio	Rio Paraná	380330	7590900
L29	Presidente Epitácio	Rio Paraná	381520	7592950
L30	Presidente Epitácio	Rio Paraná	384240	7595840
L31	Presidente Prudente	Cór do Veado	456550	7544100
L32	Presidente Prudente	Cór do Veado	456940	7544230

Município	Corpo Receptor	Tipo de usuário	UTM-N	UTM-L
L33	Presidente Prudente	Aluente do Cór do Veado	457750	7555050
L34	Presidente Prudente	Aluente do Cór do Veado	457920	7555170
L35	Presidente Prudente	Aluente do Cór do Lincoeto	457180	7554570
L36	Presidente Prudente	Cór do Cauduro	455880	7561707
L37	Presidente Prudente	Cór do Cedro	457670	7549800
L38	Presidente Prudente	Cór do Cedro	458020	7549200
L39	Presidente Prudente	Rio Mandaguari e Córrego Lincoeto	451000	7553790
L40	Presidente Prudente	Cór da Fortuna	413810	7576920
L41	Presidente Prudente	Cór da Fortuna	413070	7574330
L42	Pirajema Feijó	Cór da Raposa	468990	7542880
L43	Pirajema Feijó	Cór Água Viverm	473680	7544650
L44	Pirajema Feijó	Cór da Raposa	468040	7546750
L45	Pirajema Feijó	Cór Embiri	462880	7546530
L46	Riavana	Rio Paranapanema	291790	7499930
L47	Riavana	Rio Paranapanema	300880	7500590
L48	Sandovalina	Rio Pirapozinho	407950	7516170
L49	Sandovalina	Rio Pirapozinho	413640	7528910
L50	Sandovalina	Ribeirão Tapaporã	409930	7515907
L51	Santo Anastácio	Aluente do Cór São de Setembro	431620	7510540
L52	Santo Anastácio	Rio Santo Anastácio	424570	7537630
L53	Santo Anastácio	Aluente Cór da Taboa	437900	7568550
L54	Santo Anastácio	Cór São de Setembro	430810	7510150
L55	Santo Anastácio	Cór. Figueira	433780	7569070
L56	Taciba	Rib da Laranja Doce	477900	7538200
L57	Taciba	Cór do Bai	480850	7509700
L58	Taciba	Cór São Domingos	459000	7509700
L59	Taciba	Cór da Primavera	472000	7530340
L60	Taciba	Cór. Água de Fomiga	471030	7529840
L61	Taciba	Rib do Piropo	442070	7532760
L62	Taciba	Cór. Bonifácio e Rib. Resop	441190	7532810
L63	Teodoro Sampaio	Cór do Engano	330630	7503800
L64	Teodoro Sampaio	Rio Paranapanema	382110	7507891
L65	Teodoro Sampaio	Rib. Água Sumira - rib. Lagos	371540	7534630

IRIGART
recursos hídricos e meio ambiente

Revisão: 01, 02, 04
Desenho - Relatório: 07, 01/01

PROJETO: Avaliação do Plano de Bacia da Unidade de Gerenciamento de Recursos Hídricos do Portal do Paranapanema
CLIENTE: CPTI - Cooperativa de Serviços, pesquisas tecnológicas e Industriais

TÍTULO: Pontos de Lançamento
LOCALIZAÇÃO: UGRHI - 22

ESCALA: 1:250.000 DATA: 17/02/2014 ORIENTISTA: Mayra de Oliveira Melo VERIFICADOR/PROVADO: FELIPE TEIXEIRA DA SILVEIRA
RESP. TÉCNICO: